

**Trusonus**

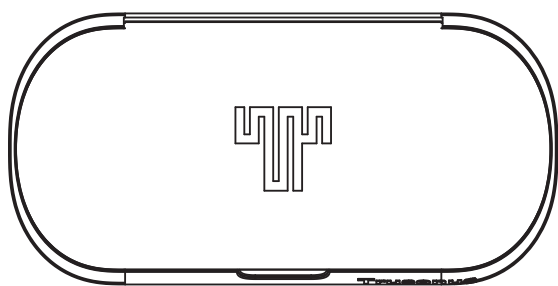
TRADUKI

TE-01

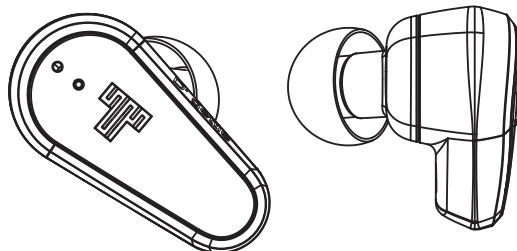
**True Wireless Earphone**

USER'S GUIDE

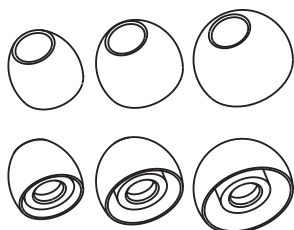
# 包装清单



充电盒



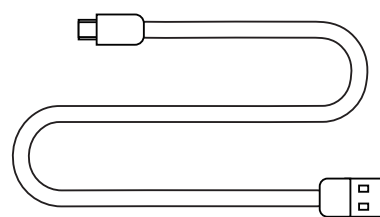
真无线立体声蓝牙耳机



3对耳塞



1对泡棉耳塞 \*



TYPE C充电线

\*使用泡棉耳塞可能会影响耳机的低音效果。

# 产品规格

通讯系统	Bluetooth标准规格 Ver.5.0
兼容的蓝牙配置文件	HSP, HFP, A2DP, AVRCP
最大通讯范围	约10m *
耳机尺寸	35 x 25 x 18 mm
耳机重量	15g
耳机电池容量	60mAh
频率范围	2.402GHz~2.480GHz
阻抗	14 Ω
全指向性mic	灵敏度 : -42 ± 0.5dB
充电盒尺寸	85 x 42 x 38mm
充电盒重量	47.5g
充电盒电池容量	500mAh
支持的编解码器	SBC, AAC
运行时间	播放音乐大约5小时
充电时间	耳机 : 约1小时 充电盒 : 约1.5小时

\*依据Wi-Fi环境, 可能会有通讯速度降低的情况。

# 产品概述



1. 充电指示灯
2. 充电端口
3. 电池电量显示按键
4. 电池电量指示灯
5. 耳机充电顶针

6. 麦克风端口
7. 耳机状态灯
8. 耳机多功能按键
9. 耳机充电顶针
10. 麦克风端口

# 使用方法

**\*请在首次使用前将您的充电盒充满电(请取出耳机)。**

## 开机

把你的耳机从充电盒里取出，耳机就会自动开机。

## 关机

将耳机放入充电盒中，它会自动关闭。



## 连接两个耳机

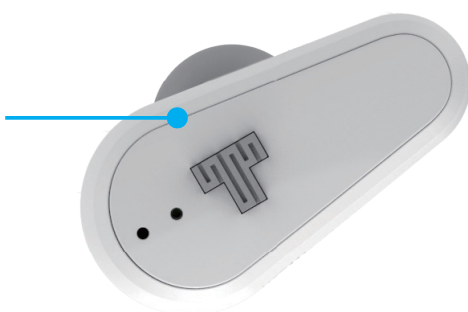
蓝灯闪一次(准备连接)



蓝红灯闪烁(配对中)



蓝灯每10s闪2次(完成连接)



## 连接到一个设备

For iPhone

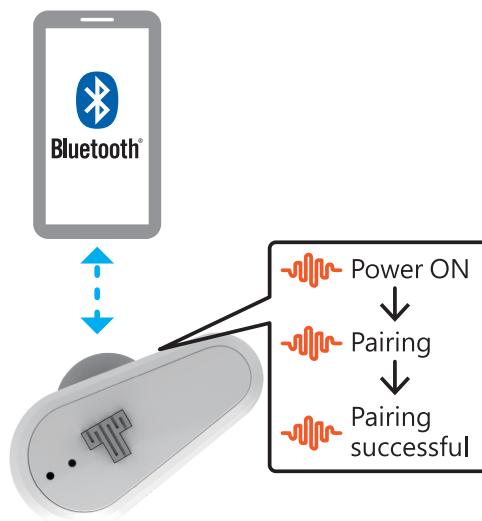
“设置”→打开“蓝牙”

→点击“TE-01”→连接。

For android

“设置”→打开“蓝牙”

→点击“TE-01”→连接。



## 使用一侧的耳机

从充电盒取出你要用的任意一只耳机。

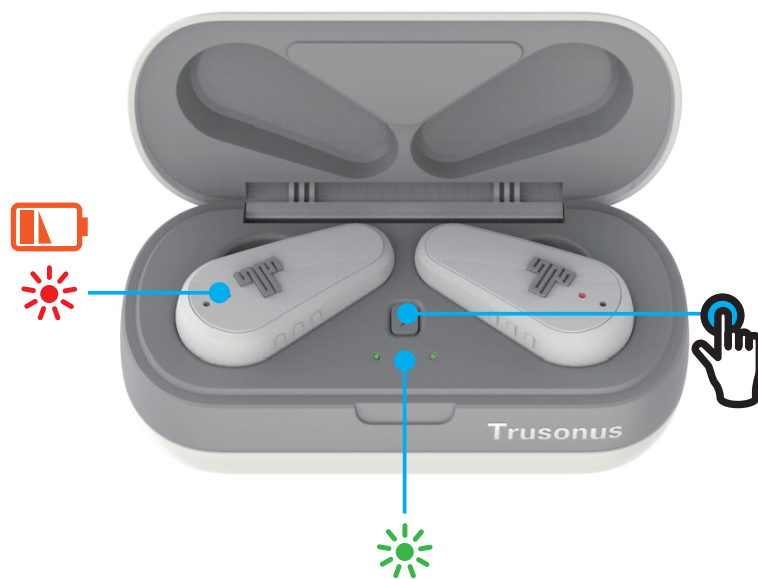
## 耳机充电

红色LED开启/充电。

红色LED关闭/完成充电。

## 检查充电状态

按下电池电量显示按键，  
检查充电盒的电量状态。



☀️ 1颗绿灯电池

状态40%

☀️ ☀️

2颗绿灯电池

状态70%

☀️ ☀️ ☀️

3颗绿灯电池

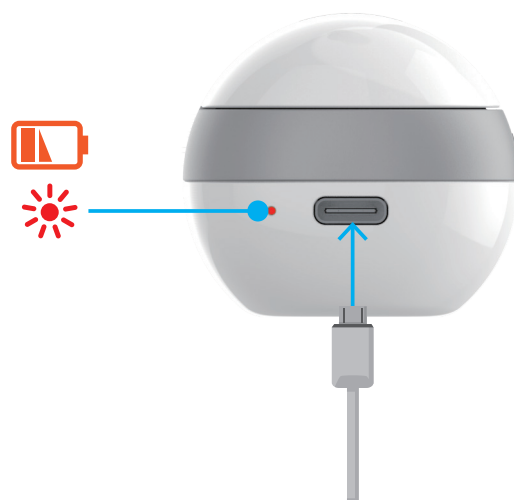
状态100%

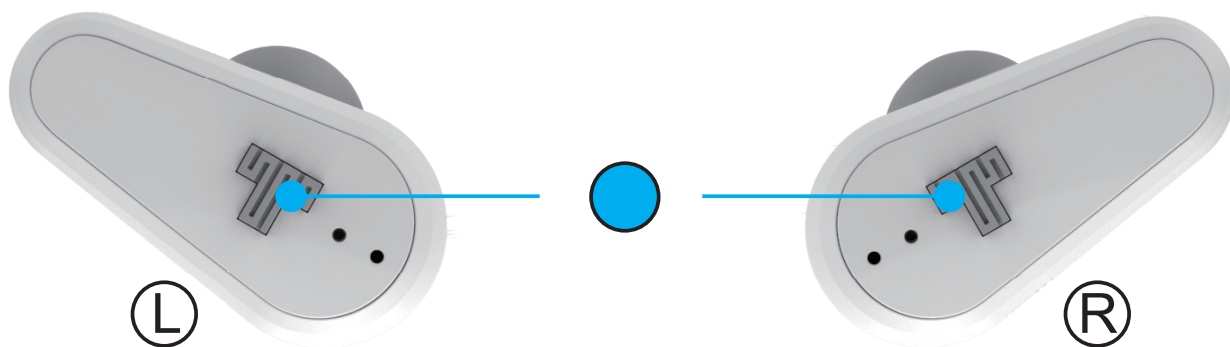
## 充电盒充电

将附带的TYPE-C充电线连  
接到充电盒的电池插孔上。

红色LED开启/充电。

红色LED关闭/完成充电。





耳机功能说明	如何使用
接听/挂断/播放/暂停 	按耳机多功能按键(L或R)一次 Ⓛ or Ⓡ x 1 
上一曲 	按耳机L多功能按键两次 Ⓛ x 2 
下一曲 	按耳机R多功能按键两次 Ⓡ x 2 
拒接来电 	按耳机多功能按键(L或R)两次 Ⓛ Ⓡ x 2 
语音助手 	长按L耳机多功能按键1.5秒 Ⓛ 1.5s 
环境声音模式 	长按R耳机多功能按键1.5秒 Ⓡ 1.5s 

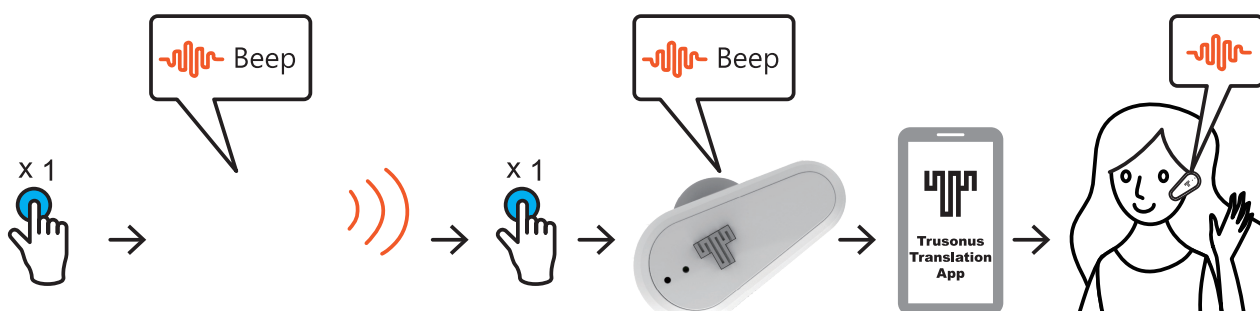
## 翻译功能

把其中一个耳机给你想要对话的人(这个耳机可以是左边也可以是右边), 然后在智能手机上选择需要翻译的语言。



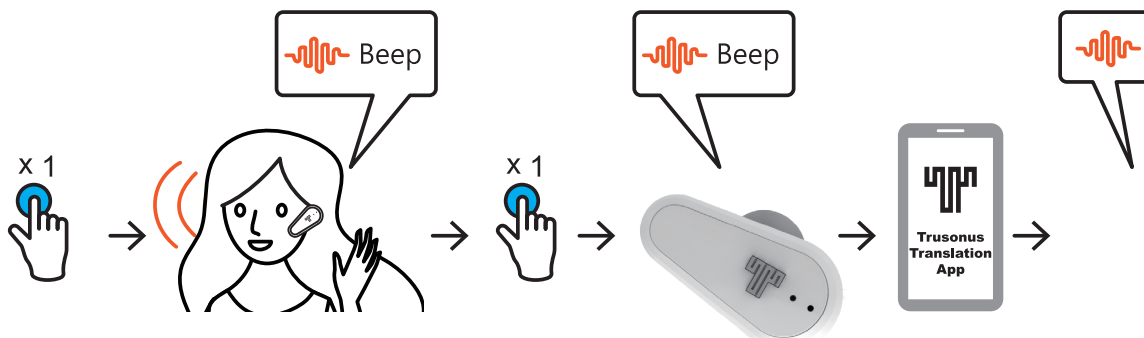
对话者A:

按一下耳机多功能按键, 开始说话, 说话结束后, 再次按下耳机多功能按键开始翻译。对话内容会以两种语言显示在智能手机屏幕上。



对话者B:

按一下耳机多功能按键, 开始说话, 说话结束后, 再次按下耳机多功能按键开始翻译。对话内容会以两种语言显示在智能手机屏幕上。



# 翻译软件

使用前需要下载Trusonus应用程序, Android或iOS版本。



Trusonus TE-01



支持32种语言翻译：



英语(美国)



阿拉伯



捷克



中文(简体字)



中文(繁体字)



克罗地亚



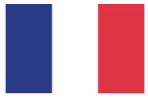
丹麦



英语(英国)



芬兰



法国



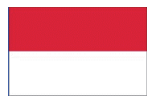
德国



希腊



匈牙利



印度尼西亚



印度



意大利



日本



韩国



马来西亚



荷兰



挪威



波兰



葡萄牙



罗马尼亚



俄罗斯



西班牙



斯洛伐克



瑞典



泰国



土耳其



乌克兰



越南



# 翻译使用说明

## · 欢迎页面

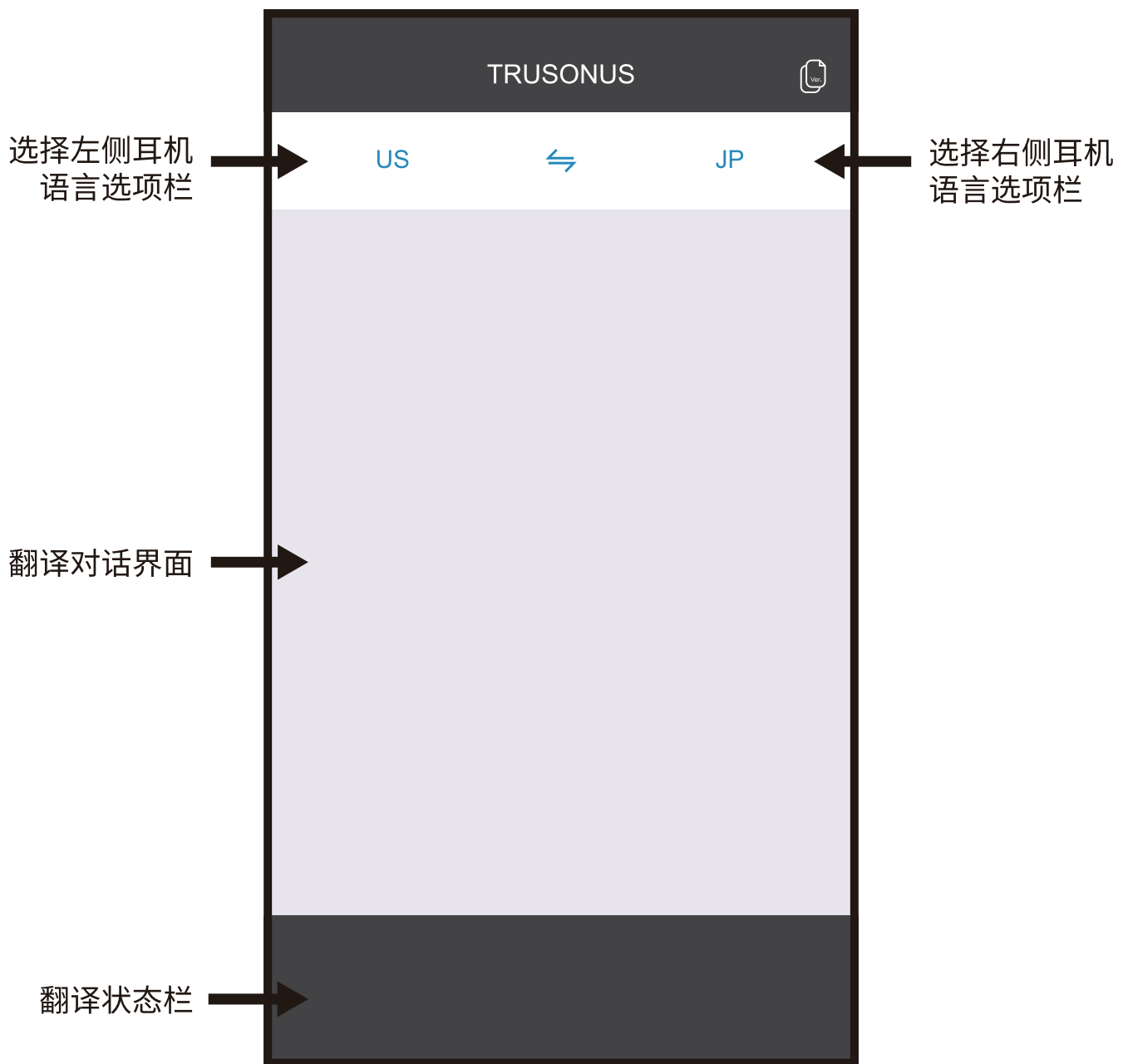


连接到耳机



耳机先连接蓝牙, 然后打开 Trusonus APP, 智能手机进入翻译界面。

## • 翻译记录及状态页



对话介面右侧是右耳机选择语言的对话记录。  
对话介面左侧是左耳机选择语言的对话记录。

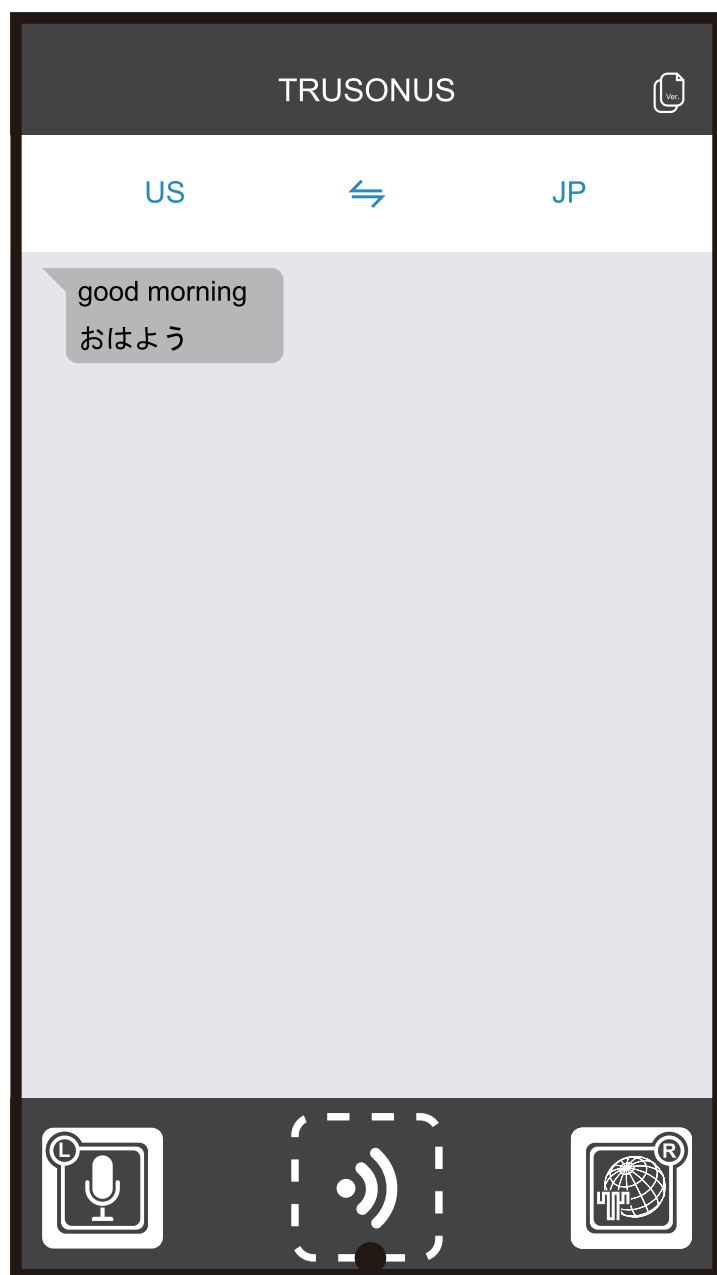
## • 使用翻译软件时屏幕对话界面功能①



当按下耳机(左或右)多功能按键时,  
状态栏的翻译图标会发生变化。

当您按下耳机多功能按键并讲话时,将显示麦克风的图片,  
您所讲的内容将被用文字记录下来。

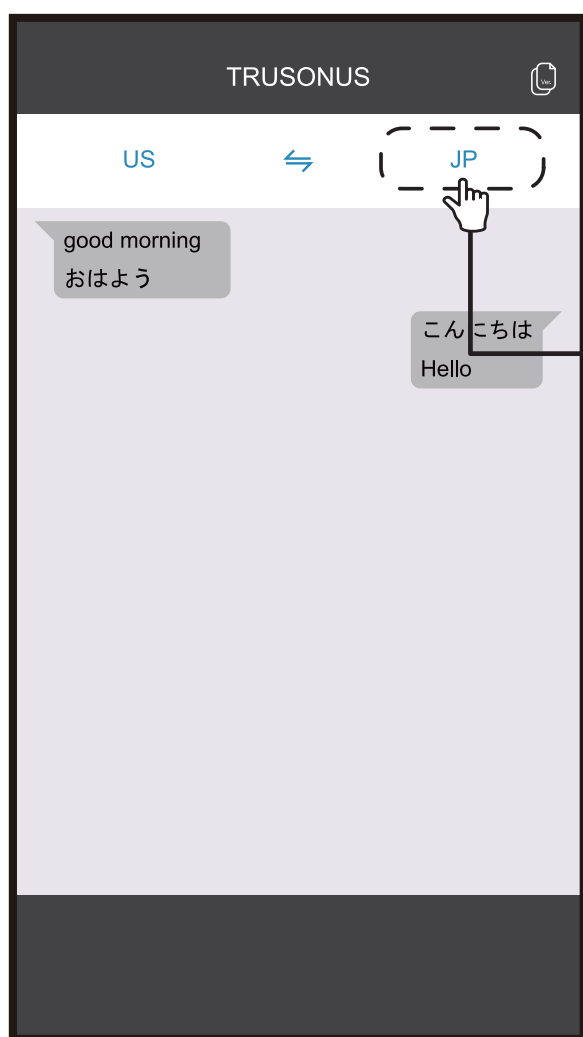
## · 使用翻译软件时屏幕对话界面功能②



翻译完成后,两个耳机将播放  
翻译对话和变换图标。

当你结束讲话时,再一次按下翻译按钮。在屏幕的中间就会出现图标,开始翻译,声音就会以另一种语言从另一支耳机中播放。

# · 语言选择方法



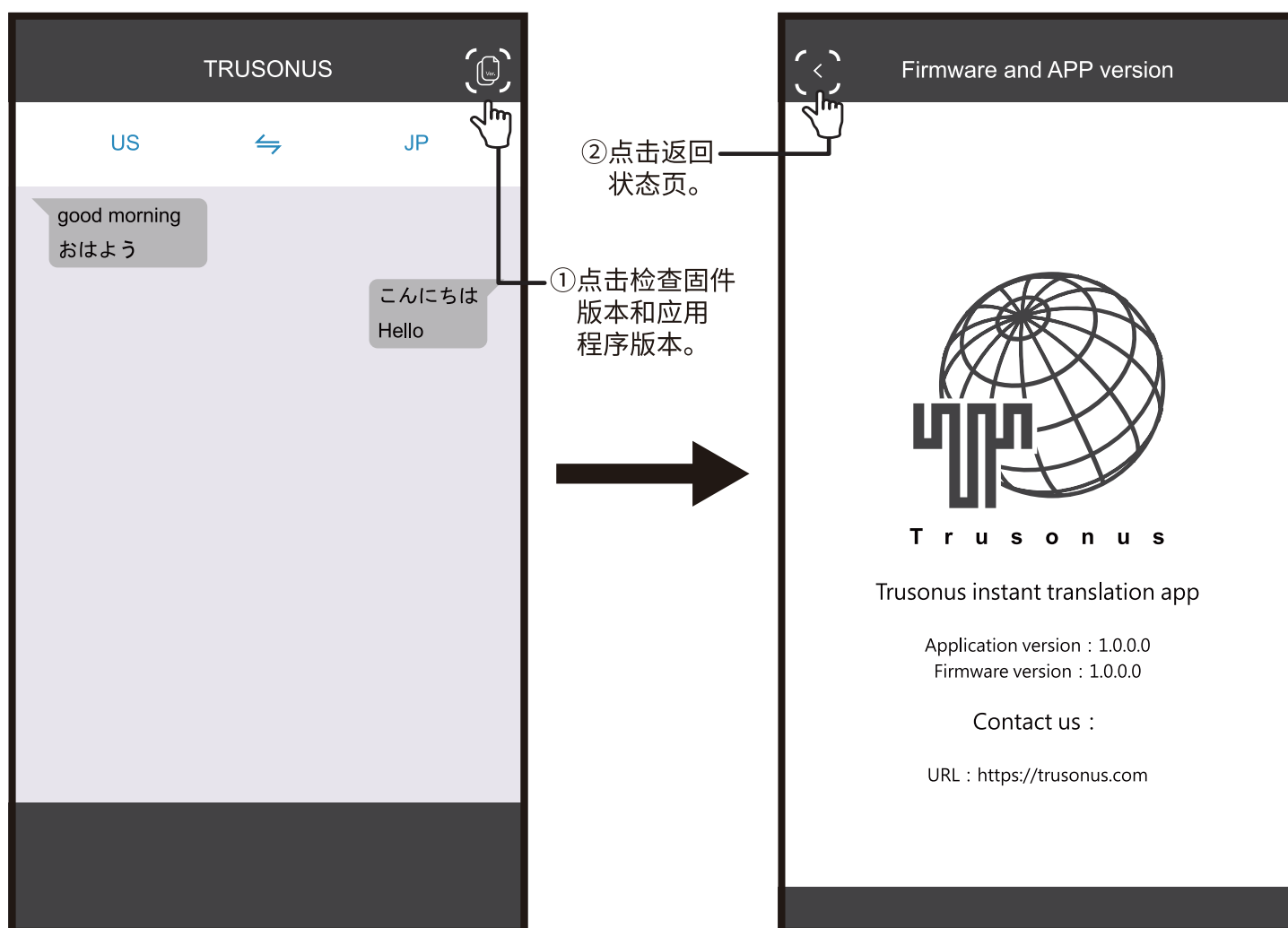
③ 点击返回状态页。

① 点击语言选项栏可以转换耳机的翻译语言。

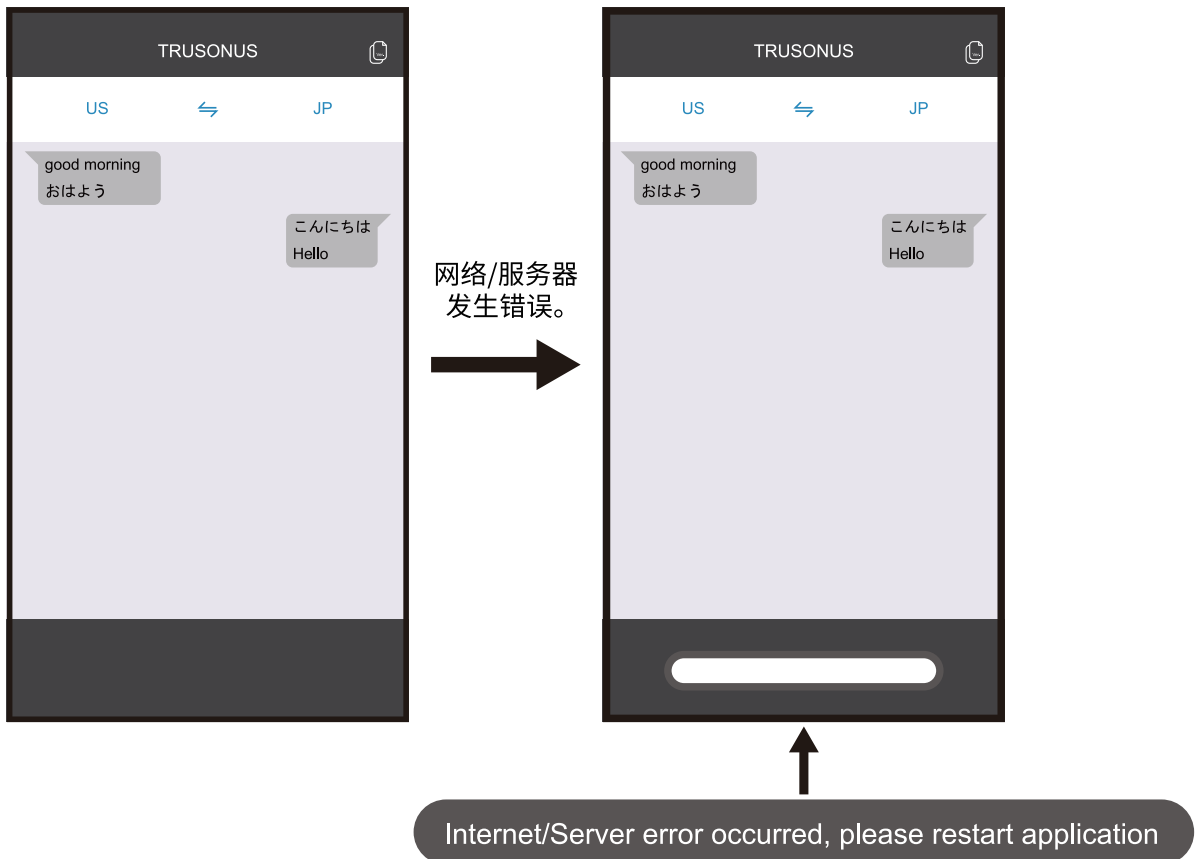


② 在语言选择栏点击所需语种。

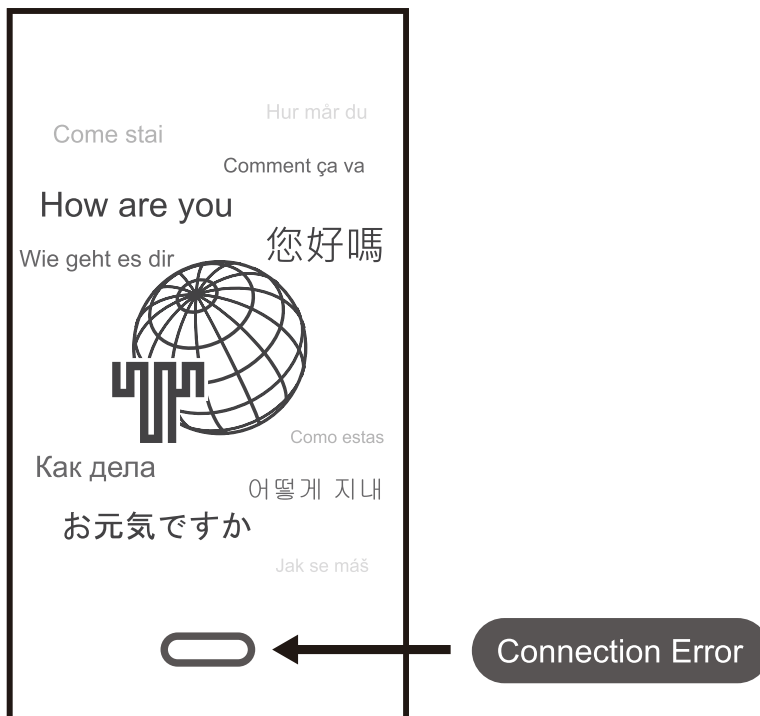
# · 固件及应用程式版本确认画面



# · 屏幕出现App错误提示



或者：



出现错误信息时, 关闭app返回主界面→双击主界面键→清除屏幕→重启app。

# 保修

---

## · 预防措施

### 医疗设备干扰

耳机和充电盒都有磁铁。这些电磁场和磁铁会干扰起搏器、除颤器或其他医疗设备。请与医疗器械保持安全距离。如果怀疑心脏起搏器、除颤器或其他医疗设备受到干扰,请停止使用。

## \* 无法保证与所有蓝牙设备连接。

与本机连接的蓝牙设备必须符合蓝牙标准。

即使连接的设备符合蓝牙标准,也可能存在蓝牙设备的特性或规格使其无法连接,或导致不同的控制方法、显示或操作的情况。使用本机进行免提通话时,可能会产生噪音,具体取决于所连接的设备或通信环境。取决于要连接的设备。

## \* 蓝牙设备发出的微波可能会影响电子医疗设备的运行。

## · 安全指令

长时间听吵闹的音乐可能会造成听力损害。在使用您的设备之前,请检查音量至安全水平。请小心长时间使用。

## · 保修期限

自购买之日起计算,保修期一年。

请将相关发票、采购清单及包装完整保存,以作为保修的记录。

质保范围不包括购买后运输、移动过程中跌落、火灾、地震、水灾、雷击、其他自然灾害、污染、腐蚀、电压异常、使用不当、擅自修改等造成的损坏或故障。

如果出现任何问题,

请先在网上提问。

请准备一张保修卡,并告知问题的细节。



# 故障检修

---

- 耳机无法开机  
确认耳机有足够的电量。
- 耳机不能配对  
是否您的蓝牙功能已打开。  
是否您的蓝牙设备已打开。  
是否蓝牙设备之间有障碍或距离太远。
- 耳机不连接移动设备  
检查您的耳机和蓝牙设备是否已连接。  
是否您的蓝牙设备正在连接其他设备。  
是否您的蓝牙设备处于待机模式。  
是否蓝牙设备上的耳机注册已被删除。
- 没有声音  
是否您的耳机与蓝牙设备配对。  
是否将耳机或蓝牙设备的音量设置到最低水平。  
是否蓝牙设备之间有障碍或距离太远。
- 有噪音和回声  
是否蓝牙设备之间有障碍或距离太远。  
是否在微波或Wi-Fi环境下使用耳机影响无线通信。
- 无法充电  
是否充电盒与电脑的USB接口连接错误。  
请务必使用所提供的充电线。  
是否充电盒通过USB集线器连接。  
计算机连接是否处于省电或休眠模式。
- 连接后, 耳机无感应到来电提示  
蓝牙手机调到静音模式了吗?  
一些移动电话在使用蓝牙时需要切换操作。  
查看手机使用说明书。



Trusonus TE-01

**Join #Trusonus !**

**[cn.trusonus.com](http://cn.trusonus.com)**